

„MALL POLSKA” Sp. z o.o.
Ul. Opolska 102 A
47-300 Krapkowice
Tel/fax 077 4470892/95
info@mall.com.pl
www.mall.com.pl



Zdjęcie przykładowego zbiornika P/L (100 m³)

DOKUMENTACJA TECHNICZNO RUCHOWA

Element: **ZBIORNIK RETENCYJNY MALL**

Inwestycja:

SPIS TREŚCI

1. PRZEDMIOT I ZAKRES
2. WŁAŚCIWOŚCI UŻYTKOWE ZBIORNIKA
3. WYMIARY I WIELKOŚCI ZBIORNIKA
4. ROZWIĄZANIA TECHNICZNE
5. PRZYGOTOWANIE WYKOPU
6. OPIS MONTAŻU
7. ROBOTY WYKOŃCZENIOWE
8. WYPOSAŻENIE
9. EKSPLOATACJA
10. OBSŁUGA I KONSERWACJA
11. PRZEGLĄDY
12. RYSUNKI
 - 12.1 RZUT I PRZEKRÓJ
 - 12.2 SZCZEGÓŁ POSADOWIENIA ZBIORNIKA
 - 12.3 SZCZEGÓŁY POŁĄCZENIA
13. KARTA KATALOGOWA
14. DEKLARACJE

1. PRZEDMIOT I ZAKRES

Przedmiotem niniejszego opracowania jest dokumentacja powykonawcza, zbiornika retencyjnego Mall. Zbiornik został zastosowany w systemie kanalizacji deszczowej, w ramach zadania pt.

.....
.....
.....

2. WŁAŚCIWOŚCI UŻYTKOWE ZBIORNIKA

Zbiornik retencyjny zapewnia określoną kubaturę do czasowego zatrzymania wód opadowych w celu zmniejszenia obciążenia hydraulicznego systemu kanalizacji deszczowej oraz ewentualnego późniejszego wykorzystania wód w systemach technologicznych lub do spłukiwania toalet.

3. WYMIARY I WIELKOŚCI ZBIORNIKA

Długość zbiornika: m
Szerokość zbiornika: m
Wysokość wewnętrzna zbiornika: m
Wysokość całkowita z pokrywą: m
Pojemność użytkowa przy poziomie wodym: m ³

4. ROZWIĄZANIA TECHNICZNE

Zbiornik retencyjny Mall wykonany jako zbiornik prefabrykowany z żelbetowych elementów z betonu klasy C 40/50 wodoszczelnego, klasa ekspozycji XC4/XA1 według PN EN 206. Elementy zbiornika są produkowane w zakładzie prefabrykacji producenta i dostarczane na budowę przy pomocy samochodów niskopodwoziowych. Zbiornik składa się z elementów dolnych tzn. elementów wieńczących wysokości zewnętrznej m, stanowiących początek i koniec zbiornika , elementów środkowych tzw. u-profilu o szerokości m i sztuk odpowiednich płyt pokrywowych. Grubość ścian i dna zbiornika mm, grubość pokrywy mm. Poszczególne elementy zbiornika są wyposażone w kotwy stalowe oraz specjalne gniazda montażowe z markami stalowymi. Wszystkie stalowe elementy połączeń są zabezpieczone przed korozją. Wytrzymałość konstrukcji zapewniają połączenia śrubowe, za pomocą których są łączone poszczególne elementy zbiornika. Szczelne połączenia poszczególnych elementów dolnych zbiornika uzyskuje się dzięki uszczelce oraz dodatkowo w niektórych miejscach za pomocą specjalistycznych mas uszczelniających i papy termozgrzewalnej. Szczególnie ważne jest zastosowanie odpowiednich śrub oraz uszczelki. Zmiana ich ilości lub rozmieszczenia w stosunku do systemu Mall Polska może prowadzić do braku szczelności zbiornika.

5. PRZYGOTOWANIE WYKOPU

Wykop pod zbiornik należy sprawdzić pod względem wymiarów, a także odpowiednio zniwelować i wypoziomować. Przy przeciętnych warunkach gruntowych, jako podłoże pod zbiornik należy wykonać beton podkładowy C8/10 oraz warstwę niwelacyjną 5 cm grysłu lub piasku 0,4 mm. W przypadku innych warunków gruntowych, podłoże pod zbiornik należy zaprojektować indywidualnie z uwzględnieniem 5 cm warstwy górnej grysłu lub piasku 0,4 mm. Wykonanie wykopu powinno opowiadać obowiązującym przepisom. Wykop na czas montażu musi być odwodniony.

6. OPIS MONTAŻU

Montaż zbiornika w wykopie odbywa się przy pomocy dźwigu samojednego nie mniejszego niż 160 ton. Poszczególne elementy zbiornika są montowane w wykopie bezpośrednio z samochodów niskopodwoziowych lub z miejsca wcześniejszego rozładunku. Poszczególne elementy zbiornika po dostarczeniu do wykopu, są ze sobą łączone przy pomocy systemu specjalistycznych śrub. Na styku ścian łączonych elementów, znajduje się uszczelka zapewniająca szczelność zbiornika. W analogiczny sposób odbywa się montaż płyt pokrywowych. Montaż zbiornika nie może odbywać się gdy w wykopie znajduje się woda gruntowa lub deszczowa. Montaż jest wykonywany przez specjalistyczną ekipę Mall Polska Sp. z o.o.

7. ROBOTY WYKOŃCZENIOWE

W celu zabezpieczenia przed korozją śrub łączących gniazda montażowe, znajdujące się wewnątrz zbiornika muszą zostać zaślepięone wodoszczelną zaprawą.

8. WYPOSAŻENIE

W celu możliwości dokonania rewizji zbiornika przewidziano wykonanie otworu włazowego mm i wraz z nadbudowami. Zbiornik jest wyposażony w kpl. stopni złączowych, wentylację oraz otwory:

9. EKSPLOATACJA

Zbiorniki należy eksploatować zgodnie z przeznaczeniem tj. do gromadzenia i czasowego przetrzymania ścieków deszczowych. Zbiorniki nie są przeznaczone do ścieków przemysłowych, technologicznych ani komunalnych.

10. OBSŁUGA I KONSERWACJA

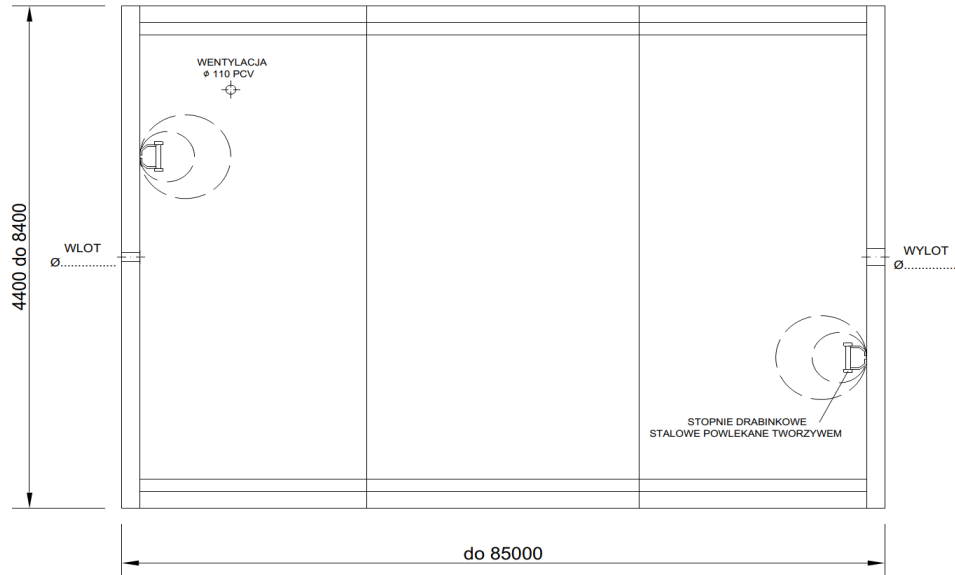
Nie przewiduje się okresowych prac konserwacyjnych. W zbiorniku nie ma części zużywających się, wymagających kontroli, ustawień, serwisowania czy uzupełnienia. W przypadku zainstalowania w zbiornikach urządzeń np. pomp, zasuw, regulatorów przepływu, króćców ssawnych i innych należy postępować zgodnie z instrukcjami producentów danych urządzeń.

W celu dostępu do wnętrza zbiornika przewidziano komin żłazowy DN..... wyposażony w stopnie drabinowe żłazowe i zwieńczony włazem.

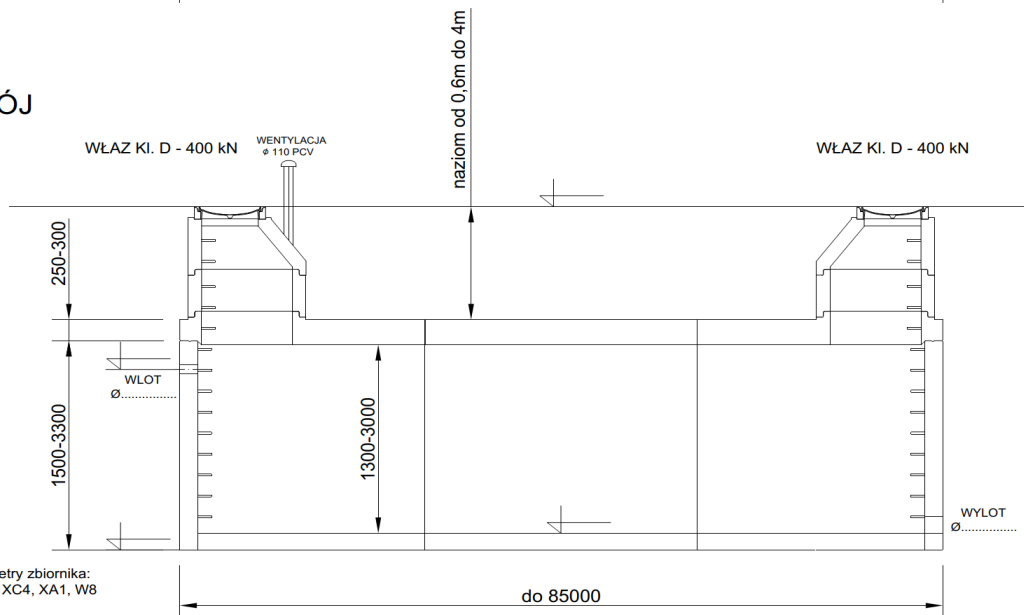
11. PRZEGLĄDY Producent nie wymaga wykonywanie przeglądów innych niż określonych przez Prawo Budowlane art. 62. ust. 1.1 i 1.2 .

12.1 RZUT I PRZEKRÓJ [przykładowy zbiornik]

RZUT



PRZEKRÓJ



Wymagane parametry zbiornika:

Beton C40/50 W8, XC4, XA1, W8

Stal AIIIIN

Łączniki mechaniczne BT 20

Grubość ścian i dna min. 20 cm, pokrywy min. 30 cm.

Brak ścian wsporczych

Minimalna wysokość wewnętrzna min. 3,0 m

Minimalna szerokość wewnętrzna 5,60 m

Maksymalna masa elementu 25 ton

Uszczelka między elementami dolnymi elastomerowa, min. 34 mm ciągła bez połączeń

Elementy zbiornika wykonać zgodnie z KOT IBDIM 0352/2019 wydanie 3

PROSIMY O BARDZO DOKŁADNE SPRAWDZENIE WSZYSTKICH WYMIARÓW, DANYCH MATERIAŁOWYCH ORAZ TYPÓW ZŁĄCZY.

RYSunEK WYKONAWCZY JEST JEDYNYM DOKUMENTEM, NA PODSTAWIE KTÓREGO WYKONANY JEST ELEMENT.

Wszelkie wymiary, rzędne, nadbudowę, umiejscowienie elementów, pojemność zbiornika, wentylacje, otwory wlotowe/wylotowe mogą zostać dostosowane po uzgodnieniach z Zamawiającym.

mail

systemy dla
środowiska

ul. Opolska 102a 47-300 Krapkowice

Telefon/ fax. 077 447 08 92

zastępczo prawo zmian

					Imię	Nazwisko
						TK
					Rysował:	
					Sprawdził:	
					Norma :	
					Opracował:	
					Zakład:	
Zust.	Zmiany:	Data:	Nazw.			

Nazwa:

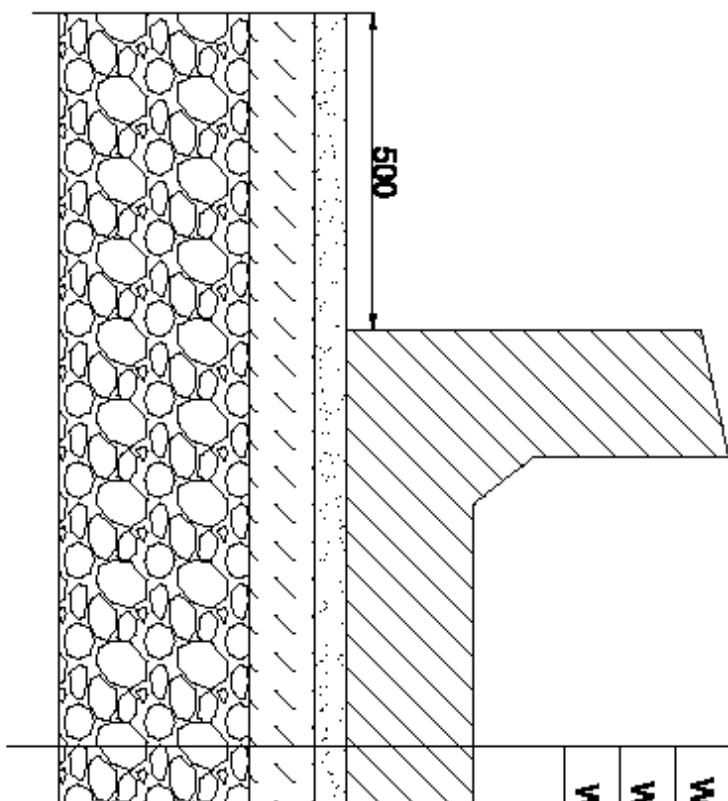
**ZBIORNIK RETENCYJNY 100m3
DŚ**

Lokalizacja:

producent zastrzega sobie prawo zmian

12.2 SZCZEGÓŁ POSADOWIENIA ZBIORNIKA

wymagania gruntu i sposób posadowienia wieloczęściowych zbiorników MALL



Zbiornik wieloczęściowy MALL

Warstwa niwelacyjna (piasek drobny) 50 mm
Warstwa chudego betonu C8/10 100 mm
Warstwa pospółku/gresu min 300 mm

