

EUROLIZER PASS PLUS NG 15/150-3000

separator koalescencyjny zintegrowany z osadnikiem i by-passem wewnętrznym

KARTA KATALOGOWA

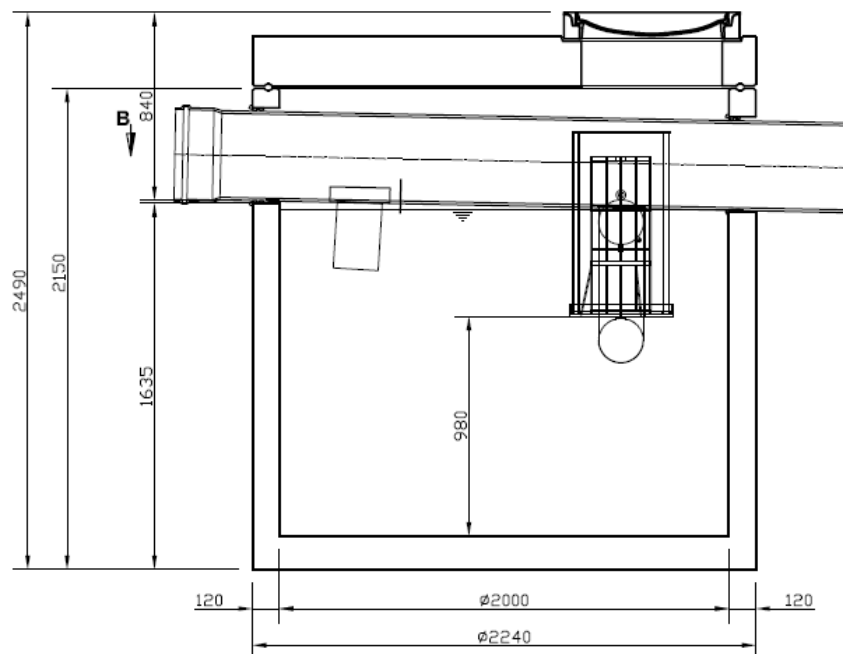


Tabela – dane standardowe

Przepływ nominalny	15	l/s
Przepływ maksymalny	150	l/s
Pojemność osadnika	3000	l
Pojemność całkowita	4700	l
Max pojemność substancji ropopochodnej	850	l
Średnica wlotu/wylotu - przyłącze	400	mm
Średnica separatora	200	mm
Zagłębienie dna kanału – T	860	mm
Średnica wewnętrzna zbiornika d	2000	mm
Średnica zewnętrzna D	2240	mm
Wysokość całkowita H2 – możliwość produkcji monolitu do 3000mm	2150	mm
Płyta pokrywowa d	2000	mm
Płyta stożkowa d (konus)	2000	mm
Wysokość do dna rury H1	1635	mm
Średnica włazu	600	mm
Klasa włazu	125 kN – 400 kN	
Klasa betonu	żelbet C 50/60	
Klasa obciążenia	D 400 PN – EN 124	
Masa całkowita	9278	kg
Masa najcięższego elementu	7070	kg
Zawartość końcowa oleju – średnio	15	mg/l
Zawartość końcowa zawiesiny	100	mg/l
Powłoki wewnętrzne Steopox Bergolin, SIKA, PE-HD	opcja	
Pompa do poboru próbek IPRO	opcja	
Przyłącze do pompy IPRO	standard	
Dopuszczalna grubość warstwy oleju	450	mm

Mall Polska Sp. z o. o.
ul. Opolska 102 A
PL- 47-300 Krapkowice
Telefon +48(0)77/541 71 30
Faks +48(0)77/447 08 95
info@mall.com.pl
www.mall.com.pl

mall
systemy dla
środowiska

CE

Cechy charakterystyczne separatorów Eurolizer Pass Plus

- przepływ grawitacyjny – linearny
- zgodność z PN-EN 858 oraz DIN 1999
- deklaracja CE
- niezależne zamknięcie wylotu z pływakiem typu „dzwon”
- zasyfonowany wylot
- przyłącze do poboru próbek IPRO – **jako alternatywa dla studni kontrolno-pomiarowej**
- czujnik grubości warstwy ropopochodnej - opcja
- brak konieczności schodzenia do wnętrza separatora – zakaz, strefa zagrożenia wybuchem
- wkład koalescencyjny
- wkład koalescencyjny odporny termicznie - 40 / + 140 °C oraz chemicznie
- montaż, demontaż i konserwacja wkładu z poziomu terenu bez specjalistycznych narzędzi
- sprawność opuszczania średnio 15 mg/l substancji ropopochodnej na wylocie
- wlot zasyfonowany
- elementy wyposażenia wewnętrznego ze stali nierdzewnej kwasoodpornej



EUROLIZER PASS PLUS NG 15/150-3000

separator koalescencyjny z zintegrowanym osadnikiem i by-passem wewnętrznym

OPIS TECHNICZNY

Charakterystyka materiałów składowych

- monolityczna budowa zbiornika separatora zakończona felcem wraz z uszczelką NBR
- żelbet klasy C 50/60 wg PN-EN 206- 1
- możliwe do uzyskania klasy ekspozycji XC4, XD3, XS3, XF4, XA3, XM2
- wytrzymałość na ściskanie
- nasiąkliwość $\leq 5\%$
- wodoszczelność W10
- mrozoodporność F150
- brak konieczności powłok wewnętrznych zgodnie z certyfikatem nt odporności betonu zgodnie z PN-EN 858-1
- brak konieczności stosowania powłok wewnętrznych zgodnie z PN-EN 206-1
- powłoki wewnętrzne Steopox Bergolin, SIKA, PE-HD – opcja
- nadbudowa systemowa zgodnie z DIN 4034 cz. 1
- płyta pokrywowa płaska lub stożkowa w klasie obciążenia D 400
- element wlotowy oraz element wylotowy ze stali nierdzewnej kwasoodpornej AISI 304
- ramy i komory montażowe do wkładów koalescencyjnych ze stali nierdzewnej kwasoodpornej AISI 304
- uszczelki NBR
- przejścia szczelne NBR
- wkład koalescencyjny – mata z dzianiny polipropylenowa z nici poliamidowych na stelażu ze stali nierdzewnej.

Zasada działania separatora

Separator EUROLIZER PASS jest przeznaczony do oddzielania zawieszin i substancji ropopochodnych olejowych zawartych w ściekach deszczowych i roztopowych oraz technologicznych. Oczyszczanie ścieków następuje w wyniku grawitacyjnej sedymentacji zawieszin oraz flotacji substancji olejowych wspomaganym procesem koalescencji drobnych cząstek.

Rozdział ścieków opadowych uzyskuje się w sposób mechaniczny poprzez odpowiednio dobrany ogranicznik w rurze centralnej. Ogranicznik ten uniemożliwia swobodny przepływ małej ilości ścieków, kierując je do części separującej. Przy dużej ilości ścieków kieruje nadmiar wody bezpośrednio do odpływu, zabezpieczając osadnik oraz część gromadzącą substancję ropopochodną przed wypłukaniem. Ogranicznik wykonany jest ze stali nierdzewnej i osadzony mechanicznie. Dzięki temu rozwiązaniu nie ma możliwości jego zablokowania lub przesunięcia.

Część filtrująca separatora wykorzystuje znane i sprawdzone od wielu lat na polskim rynku rozwiązania – matę oraz pływak stanowiący samoczynne zamknięcie.

W przypadku urządzeń o osadniku powyżej 8000 l wykorzystywane są kręgi nadbudowy. W razie potrzeby uzyskania dużych głębokości wlotu stosuje się płyty redukcyjne, a nadstawki łączone są z wykorzystaniem uszczelki. Elementy wewnętrzne wykonane są ze stali szlachetnej a rura centralna z PCV, PE lub HDPE. W trosce o sprawną eksploatację urządzeń, zostały one tak skonstruowane, tak że wszelkie prace kontrolne wykonywane są bez większych problemów. Wkład koalescencyjny umieszczony jest pod otworem wlotowym w specjalnym koszu, który można łatwo zdemontować w celu oczyszczenia lub jego wymiany. Z kolei pływak, stanowiący element samoczynnego zamknięcia odpływu, umieszczony jest wewnątrz kosza. To sprawia, że w czasie opróżniania zbiornika jest on chroniony przed ewentualnymi uszkodzeniami mechanicznymi.

Separator koalescencyjny EUROLIZER PASS dzięki dwufazowemu działaniu (grawitacyjno-sedymentacyjnym i koalescencyjnym) jest wysokosprawnym separatorem substancji ropopochodnych.

Separator EUROLIZERPASS PLUS zgodnie z PN-EN 858 – 2 jest separatorem zaliczanym do klasy I zgodnie z PN-EN 858-2.

Zakres stosowania

Separatory Eurolizer PASS wykonywane są w zbiornikach żelbetowych. Dzięki temu praktycznie nie ma żadnych ograniczeń ich zastosowania. Zarówno wysoki poziom wód gruntowych jak i ich agresywność nie stanowią żadnego problemu. W razie potrzeby lub na życzenie klienta można zastosować stopę przeciwko wyporowi oraz powłokę wewnętrzną/zewnętrzną. W wersji z płytą pokrywową, separatory można umieścić pod dowolną i dowolnie obciążoną nawierzchnią. Do faktycznie występującego obciążenia dobiera się pokrywę oraz klasę wlotów pokrywowych.

EUROLIZER PASS PLUS NG 15/150-3000 **separator koalescencyjny z zintegrowanym osadnikiem i by-passem wewnętrznym** **SPECYFIKACJA TECHNICZNO-PROJEKTOWA**

Specyfikacja techniczna separatora koalescencyjnego zintegrowanego z osadnikiem i by-passem

Separator koalescencyjny jest urządzeniem oddzielającym zawarte w ściekach ropopochodne substancje olejowe. Separacja następuje w wyniku grawitacyjnej flotacji wspomaganej procesem adsorpcji i koalescencji drobnych cząstek olejowych. Skuteczność oczyszczania na poziomie 0,7 – 5,0 mg/l (dla ropopochodnych) oraz poniżej 100mg/l (dla zawiesiny ogólnej) została potwierdzona przez certyfikowane jednostki i spełnia wymogi norm PN-EN 858 oraz DIN 1999-100/-101. Separator z typoszeregu EuroLizer należy do separatorów I klasy (znak CE). Obudowa separatora to zbiornik żelbetowy cylindryczny pionowy z możliwością systemowej nadbudowy, w zależności od zagłębienia dna kanału. Obudowa separatora to zbiornik monolityczny, bez konieczności stosowania sklejeń, skręceń do wysokości 3,0m. Certyfikat, jakim charakteryzują się nasze zbiorniki zwalnia nas z konieczności stosowania powłok wewnętrznych, zgodnie z PN-EN 858. Posadowienie – w terenie jezdnym o obciążeniu do 40T bez dodatkowych zabezpieczeń, nie występuje konieczność wykonywania płyt dociążających i kutwienia jak również wykonywania płyt odciążających. Wyposażenie wewnętrzne separatora takie jak zasyfonowany wlot, rama koalescencyjna oraz zasyfonowany wylot z zintegrowanym automatycznym zamknięciem wykonane zostało ze stali nierdzewnych oraz PEHD. Mata koalescencyjna, jako obowiązkowe wyposażenie separatorów klasy I wykonana jest z nieśmiertelnych materiałów niepodlegających wymianie podczas serwisowania. Wylot z separatora jest wyposażony w automatyczne zamknięcie klapowe dolne z uszczelką dociskową oraz pływakiem. Trójstopniowa regulacja pozwala z poziomu wjazdu stwierdzić stan, w jakim znajduje się separator, otwarty, zamknięty-serwis, transportowy. Serwisowanie separatorów odbywa się z poziomu wjazdu, bez konieczności stosowania specjalistycznych narzędzi czy też schodzenia do wnętrza separatora. Jako zamknięcie stosujemy wjazdy żeliwne w odpowiednich klasach. Możliwość podłączeniu IPRO zestawu do poboru próbki z poziomu wjazdu. Rozdział ścieków opadowych uzyskuje się w sposób mechaniczny poprzez odpowiednio dobrany ogranicznik w rurze centralnej. Ogranicznik ten uniemożliwia swobodny przepływ małej ilości ścieków, kierując je do części separującej. Przy dużej ilości ścieków kieruje nadmiar wody bezpośrednio do odpływu, zabezpieczając osadnik oraz część gromadzącą substancję ropopochodną przed wypłukaniem. Ogranicznik wykonany jest ze stali nierdzewnej i osadzony mechanicznie. Dzięki temu rozwiązaniu nie ma możliwości jego zablokowania lub przesunięcia. Część filtrująca separatora wykorzystuje znane i sprawdzone od wielu lat na polskim rynku rozwiązania – matę oraz pływak stanowiący samoczynne zamknięcie.

Parametry pracy separatora koalescencyjnego zintegrowanego z osadnikiem i by-passem EUROLIZER PASS z dwufazowym cyklem działania spełniający wymogi normy PN-EN 858, DIN 1999 oraz prawa polskiego.

Przepływ nominalny $Q_{nom} = 15$ l/s (NG)
Przepływ maksymalny $Q_{max} = 150$ l/s (NG)
Średnica przyłączy = DN 400
Średnica nominalna zbiornika = 2000mm
Wysokość całkowita = 2150 mm
Wysokość H1 = 1635 mm
Zagłębienie dna kanału = 840 mm
Zbiornika wykonany z żelbetu klasy C 50/60
Skuteczność oczyszczania średnio 15 mg/l substancji ropopochodnej
Skuteczność oczyszczania ≤ 100 mg/l dla zawiesin ogólnych.

Cechy charakterystyczne separatorów EUROLIZER PASS

- przepływ grawitacyjny – linearny
- zgodność z PN-EN 858 oraz DIN 1999
- deklaracja CE
- niezależne zamknięcie wylotu z pływakiem z klapą dolną
- zasyfonowany wylot
- przyłącze do poboru próbki IPRO – jako alternatywa dla studni kontrolno-pomiarowej
- czujnik grubości warstwy ropopochodnej - opcja
- brak konieczności schodzenia do wnętrza separatora – zakaz strefa zagrożenia wybuchem
- wkład koalescencyjny
- wkład koalescencyjny odporny termicznie - 40 / + 140 °C oraz chemicznie
- montaż, demontaż i konserwacja wkładu z poziomu terenu bez specjalistycznych narzędzi
- sprawność opuszczania średnio 0,7 – 15,0 mg/l substancji ropopochodnej na wylocie
- wlot zasyfonowany
- elementy wyposażenia wewnętrznego ze stali nierdzewnej kwasoodpornej