

EUROLIZER C PE NG 10
separator koalescencyjny
KARTA KATALOGOWA

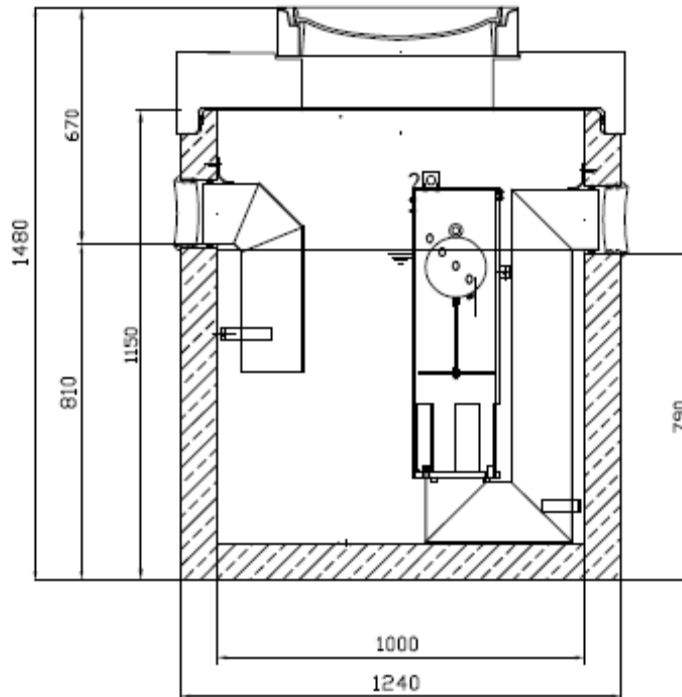


Tabela – dane standardowe

| | | |
|--|-------------------|------|
| Maksymalna-chwilowa wielkość przepływu | 10 | l/s |
| Pojemność całkowita | 500 | l |
| Max pojemność substancji ropopochodnej | 185 | l |
| Średnica wlotu/wylotu | 160 | mm |
| Zagłębienie dna kanału – T | 670 | mm |
| Średnica wewnętrzna zbiornika d | 1000 | mm |
| Średnica zewnętrzna D | 1240 | mm |
| Wysokość całkowita H2 – możliwość produkcji monolitu do 1650mm | 1150 | mm |
| Płyta pokrywowa d | 1000 | mm |
| Płyta stożkowa d (konus) | 1000 | mm |
| Wysokość do dna rury H1 | 810 | mm |
| Średnica włazu | 600 | mm |
| Klasa włazu | 125 kN – 400 kN | |
| Klasa betonu | żelbet C 50/60 | |
| Klasa obciążenia | D 400 PN – EN 124 | |
| Masa całkowita | 1470 | kg |
| Masa najcięższego elementu | 1040 | kg |
| Zawartość końcowa oleju – średnio | 5,0 | mg/l |
| Zawartość końcowa zawiesiny | 100 | mg/l |
| Powłoki wewnętrzne Steopox Bergolin, SIKA, PE-HD | opcja | |
| Pompa do poboru próbek IPRO | opcja | |
| Przyłącze do pompy IPRO | standard | |

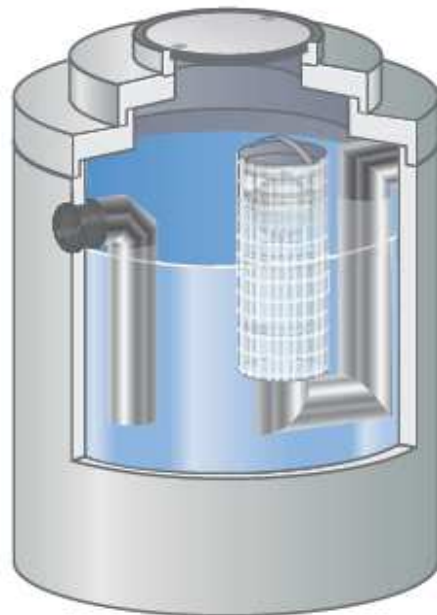
Mall Polska Sp. z o. o.
ul. Opolska 102 A
PL- 47-300 Krapkowice
Telefon +48(0)77/541 71 30
Faks +48(0)77/447 08 95
info@mall.com.pl
www.mall.com.pl

mall
systemy dla
środowiska

CE

Cechy charakterystyczne separatorów Eurolizer C PE

- przepływ grawitacyjny – linearny
- zgodność z PN-EN 858 oraz DIN 1999
- deklaracja CE
- niezależne zamknięcie wylotu z pływakiem z klapą dolną
- zasyfonowany wylot
- przyłącze do poboru próbek IPRO – **jako alternatywa dla studni kontrolno-pomiarowej**
- czujnik grubości warstwy ropopochodnej
- brak konieczności schodzenia do wnętrza separatora – zakaz, strefa zagrożenia wybuchem
- wkład koalescencyjny
- wkład koalescencyjny odporny termicznie - 40 / + 140 °C oraz chemicznie
- montaż, demontaż i konserwacja wkładu z poziomu terenu bez specjalistycznych narzędzi
- sprawność opuszczania średnio 5,0 mg/l substancji ropopochodnej na wylocie
- wlot zasyfonowany
- elementy wyposażenia wewnętrznego z tworzywa PE HD i stali nierdzewnej



EUROLIZER C PE NG 10 separator koalescencyjny OPIS TECHNICZNY

Charakterystyka materiałów składowych

- monolityczna budowa zbiornika separatora zakończona felcem wraz z uszczelką NBR
- żelbet klasy C 50/60 wg PN-EN 206- 1
- możliwe do uzyskania klasy ekspozycji XC4, XD3, XS3, XF4, XA3, XM2
- wytrzymałość na ściskanie
- nasiąkliwość $\leq 5\%$
- wodoszczelność W10
- mrozoodporność F150
- brak konieczności powłok wewnętrznych zgodnie z certyfikatem nt odporności betonu zgodnie z PN-EN 858-1
- brak konieczności stosowania powłok wewnętrznych zgodnie z PN-EN 206-1
- powłoki wewnętrzne Steopox Bergolin, SIKA, PE-HD – opcja
- nadbudowa systemowa zgodnie z DIN 4034 cz. 1
- płyta pokrywowa płaska lub stożkowa w klasie obciążenia D 400
- element wlotowy z tworzywa PEHD oraz element wylotowy z tworzywa PEHD i stali nierdzewnej
- uszczelki NBR
- przejścia szczelne NBR
- wkład koalescencyjny – mata z dzianiny polipropylenowej z nici poliamidowych na stelażu z stali nierdzewnej.

Zasada działania separatora

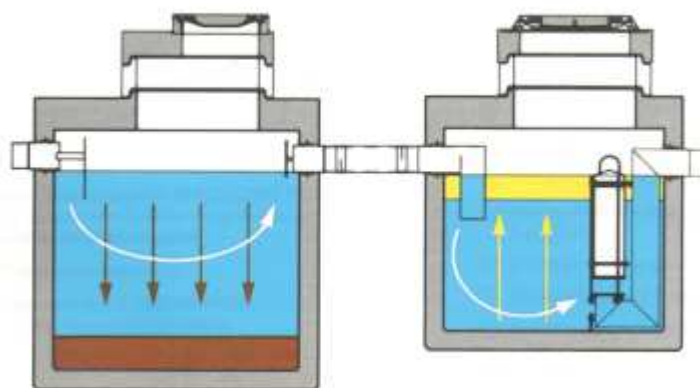
Separator EUROLIZER C PE jest przeznaczony do oddzielania zawiesin i substancji ropopochodnych olejowych zawartych w ściekach deszczowych i roztopowych oraz technologicznych. Oczyszczanie ścieków następuje w wyniku grawitacyjnej sedimentacji zawiesin oraz flotacji substancji olejowych wspomaganych procesem koalescencji drobnych cząstek.

Separator koalescencyjny EUROLIZER C PE dzięki dwufazowemu działaniu (grawitacyjno-sedymentacyjnemu i koalescencyjnemu) jest wysokosprawnym separatorem substancji ropopochodnych. Separator EUROLIZER C PE zgodnie z PN-EN 858 – 2 jest separatorem zaliczanym do klasy I zgodnie z PN-EN 858-2.

Zakres stosowania

Separator EUROLIZER C PE jest przeznaczony do stosowania w instalacjach gdzie wymagany jest wysoki stopień oczyszczania wraz z zabezpieczeniem odbiorników przed skażeniem – automatyczne zamknięcie działa jako śluza w sytuacjach awaryjnych – w instalacjach z terenów stacji paliw, myjni samochodowych, myjni technologicznych, parkingów, zakładów magazynowania i przeładunku paliw, jak również w przypadku stosowania na terenie Natura 2000.

Dla poprawności działania EUROLIZER C PE powinien być poprzedzony osadnikiem szlamu niezależnym, typu COMPACT SF.



EUROLIZER C PE NG 10 separator koalescencyjny SPECYFIKACJA TECHNICZNO-PROJEKTOWA

Specyfikacja techniczna separatora koalescencyjnego

Separator koalescencyjny jest urządzeniem oddzielającym zawarte w ściekach ropopochodne substancje olejowe. Separacja następuje w wyniku grawitacyjnej flotacji wspomaganą procesem adsorpcji i koalescencji drobnych cząstek olejowych.

Skuteczność oczyszczania na poziomie 0,7 – 5,0 mg/l (dla ropopochodnych) oraz poniżej 100mg/l (dla zawiesiny ogólnej) została potwierdzona przez certyfikowane jednostki i spełnia wymogi norm PN-EN 858 oraz DIN 1999-100/-101.

Separator z typoszeregu Eurolizer należy do separatorów I klasy (znak CE).

Obudowa separatora to zbiornik żelbetowy cylindryczny pionowy z możliwością systemowej nadbudowy, w zależności od zagłębienia dna kanału. Obudowa separatora to zbiornik monolityczny, bez konieczności stosowania sklejeń, skręceń do wysokości 3,0m.

Certyfikat, jakim charakteryzują się nasze zbiorniki zwalnia nas z konieczności stosowania powłok wewnętrznych, zgodnie z PN-EN 858.

Posadowienie – w terenie jezdnym o obciążeniu do 40T bez dodatkowych zabezpieczeń, nie występuje konieczność wykonywania płyt dociążających i kutwienia jak również wykonywania płyt odciążających.

Wyposażenie wewnętrzne separatora takie jak zasyfonowany wlot, rama koalescencyjna oraz zasyfonowany wylot z zintegrowanym automatycznym zamknięciem wykonane zostało ze stali nierdzewnych oraz PEHD.

Mata koalescencyjna, jako obowiązkowe wyposażenie separatorów klasy I wykonana jest z nieśmiertelnych materiałów niepodlegających wymianie podczas serwisowania.

Wylot z separatora jest wyposażony w automatyczne zamknięcie klapowe dolne z uszczelką dociskową oraz pływakiem.

Trójstopniowa regulacja pozwala z poziomu wjazdu stwierdzić stan, w jakim znajduje się separator, otwarty, zamknięty-serwis, transportowy.

Serwisowanie separatorów odbywa się z poziomu wjazdu, bez konieczności stosowania specjalistycznych narzędzi czy też schodzenia do wnętrza separatora.

Jako zamknięcie stosujemy wazy żeliwne w odpowiednich klasach.

Możliwość podłączenia IPRO zestawu do poboru próbki z poziomu wjazdu.

Parametry pracy separatora koalescencyjnego EUROLIZER C PE z dwufazowym cyklem działania spełniający wymogi normy PN-EN 858, DIN 1999 oraz prawa polskiego.

Przepływ nominalny $Q_{nom} = 10$ l/s (NG)

Średnica przyłączy = DN 160

Średnica nominalna zbiornika = 1000mm

Wysokość całkowita = 1150

Wysokość H1 = 810

Zagłębienie dna kanału = 670 mm

Zbiornika wykonany z żelbetu klasy C 50/60

Skuteczność oczyszczania średnio 5,0 mg/l substancji ropopochodnej

Skuteczność oczyszczania ≤ 100 mg/l dla zawiesin ogólnych.

Cechy charakterystyczne separatorów EUROLIZER C PE

- przepływ grawitacyjny – linearny
- zgodność z PN-EN 858 oraz DIN 1999
- deklaracja CE
- niezależne zamknięcie wylotu z pływakiem z klapą dolną
- zasyfonowany wylot
- przyłączy do poboru próbki IPRO – jako alternatywa dla studni kontrolno-pomiarowej
- czujnik grubości warstwy ropopochodnej
- brak konieczności schodzenia do wnętrza separatora – zakaz strefa zagrożenia wybuchem
- wkład koalescencyjny
- wkład koalescencyjny odporny termicznie - 40 / + 140 °C oraz chemicznie
- montaż, demontaż i konserwacja wkładu z poziomu terenu bez specjalistycznych narzędzi
- sprawność opuszczania średnio 5,0 mg/l substancji ropopochodnej na wylocie
- wlot zasyfonowany
- elementy wyposażenia wewnętrznego z tworzywa PEHD i stali nierdzewnej

